



## L'EN-BUT : Repas

### Gastronomie et esprit Rugby

OFFRES de RÉCEPTIFS



#### Prestation

- ✓ Accueil soigné par les équipes de l'En-but,
- ✓ Repas gastronomique servi avant ou après-match
- ✓ Places de match comprises dans la prestation



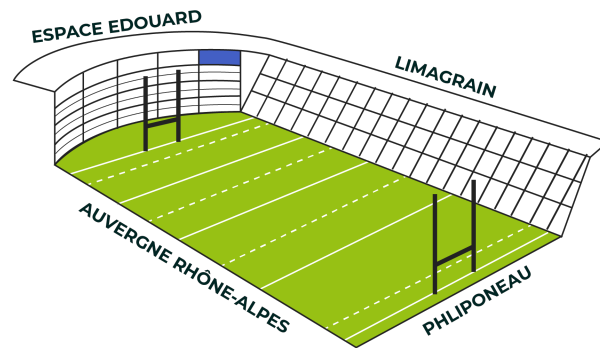
#### Les +

- ✓ Ambiance sonore
- ✓ 1 place de parking pour 4 personnes
- ✓ Vue panoramique sur le terrain



#### Emplacement

Étage des Légendes – 3<sup>ème</sup> étage Tribune  
Edouard



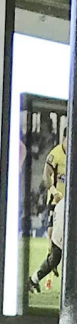
#### Restauration

- ✓ Accueil : champagne
- ✓ Mise en bouche et menu proposé par le Chef Stéphane Ranieri, distingué par le Guide Rouge – Michelin
- ✓ Sélection de vins, bières et digestifs à discrétion

#### Tarifs

Abonnement : à partir de 3 130 € HT / saison  
Au match : à partir de 210 € HT / match



A round dining table set with plates, glasses, and napkins.